



PEP 48 :

Premier épisode psychotique : réduire le délai d'accès aux soins et améliorer la prise en charge

Qu'est-ce qu'un.e case manager ?

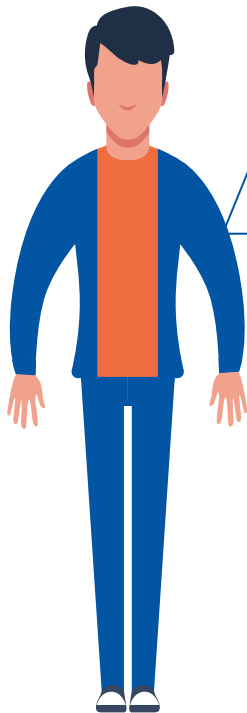
Le case management est une méthode d'accompagnement spécifique permettant de gérer les questions complexes relevant de la santé ou de l'action sociale.

QUI EST-IL.ELLE ?

Infirmier.e, assistant.e social.e, psychologue,
cadre de santé, éducateur.rice spécialisé.e

SON RÔLE

Faciliter l'accès aux soins
Intégrer et coordonner les acteurs de la prise en charge
Garantir la continuité des parcours et la qualité des soins
Être l'allié.e de confiance (informer, soutenir le patient et ses proches)



LE.LA CASE MANAGER POUR LE PREMIER ÉPISODE PSYCHOTIQUE - PEP

Intervention la plus précoce possible

Disponibilité, information sur les lieux de soins, aide à l'engagement dans les soins

Adaptabilité et mobilité

Aide à l'accessibilité des services par le déplacement ou le contact facilité,
adaptation du soin aux besoins du jeune

Attitude pro-active et optimiste

Agir dès les premiers signes de repérage par le jeune ou son entourage
sans attendre la demande ou l'urgence

LE PROJET PEP48

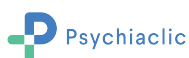
pep48@chu-lille.fr



Près de 70 professionnels issus du sanitaire et du médico-social formés
au case management sur le territoire.



Un réseau pluri-professionnel sensibilisé à l'intervention précoce.



Psychiaclic.fr : un site internet proposant une aide diagnostique et thérapeutique
en psychiatrie destinée à l'accompagnement de la prise de décision
des médecins généralistes pendant la consultation.

